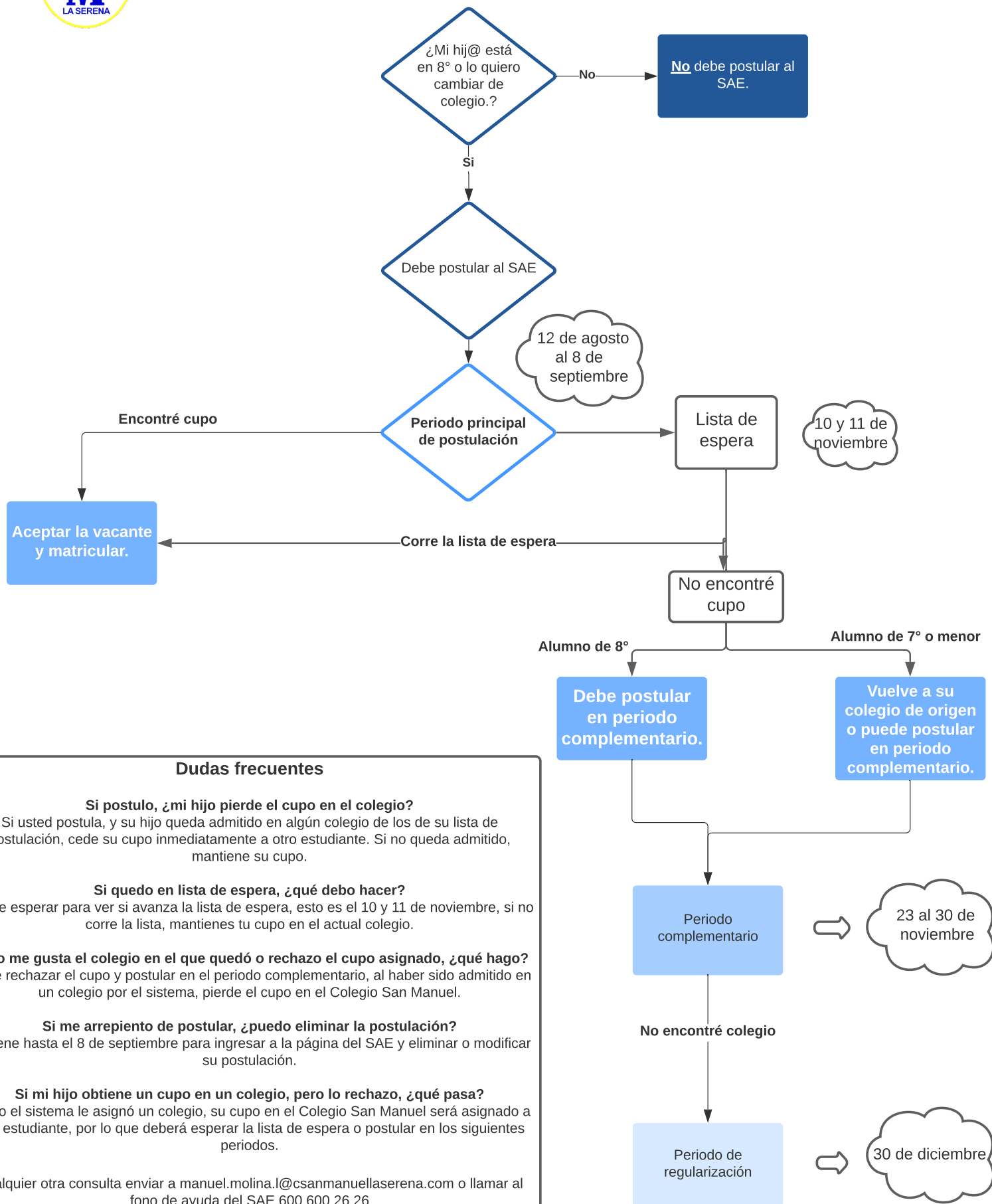




Sistema de Admisión Escolar 2021-2022

Colegio San Manuel



Dudas frecuentes

Si postulo, ¿mi hijo pierde el cupo en el colegio?

Si usted postula, y su hijo queda admitido en algún colegio de los de su lista de postulación, cede su cupo inmediatamente a otro estudiante. Si no queda admitido, mantiene su cupo.

Si quedo en lista de espera, ¿qué debo hacer?

Puede esperar para ver si avanza la lista de espera, esto es el 10 y 11 de noviembre, si no corre la lista, mantienes tu cupo en el actual colegio.

Si no me gusta el colegio en el que quedé o rechazo el cupo asignado, ¿qué hago?

Debe rechazar el cupo y postular en el periodo complementario, al haber sido admitido en un colegio por el sistema, pierde el cupo en el Colegio San Manuel.

Si me arrepiento de postular, ¿puedo eliminar la postulación?

Si, tiene hasta el 8 de septiembre para ingresar a la página del SAE y eliminar o modificar su postulación.

Si mi hijo obtiene un cupo en un colegio, pero lo rechazo, ¿qué pasa?

Como el sistema le asignó un colegio, su cupo en el Colegio San Manuel será asignado a otro estudiante, por lo que deberá esperar la lista de espera o postular en los siguientes periodos.

Cualquier otra consulta enviar a manuel.molina.l@csanmanuellaserena.com o llamar al fono de ayuda del SAE 600 600 26 26